



WEIN vongreif

Zwischen Obermosel & Saar, auf Muschelkalk und Schieferböden

Hier in der Nachbarschaft von Luxemburg und Frankreich wachsen unsere Elbling-, Burgunder- und Riesling- Reben und beschenken uns jedes Jahr auf's Neue unverwechselbare, regionaltypische Weine.

Wir, Peter Greif jun. mit Nadine und Peter Greif sen. mit Marilu leben und arbeiten hier in Fellerich mit und für die Natur, lieben unseren Beruf und unsere Heimat.

Obermosel- und Saarweine sowie unsere Edelbrände und den Viez können sie bei einer Probe in unserem alten Weingewölbe probieren.

Wir freuen uns auf Sie
Ihre Winzerfamilie Greif

Veranstaltungen 2019/2020

Drei-Höfe-Fest 28./29. September 2019

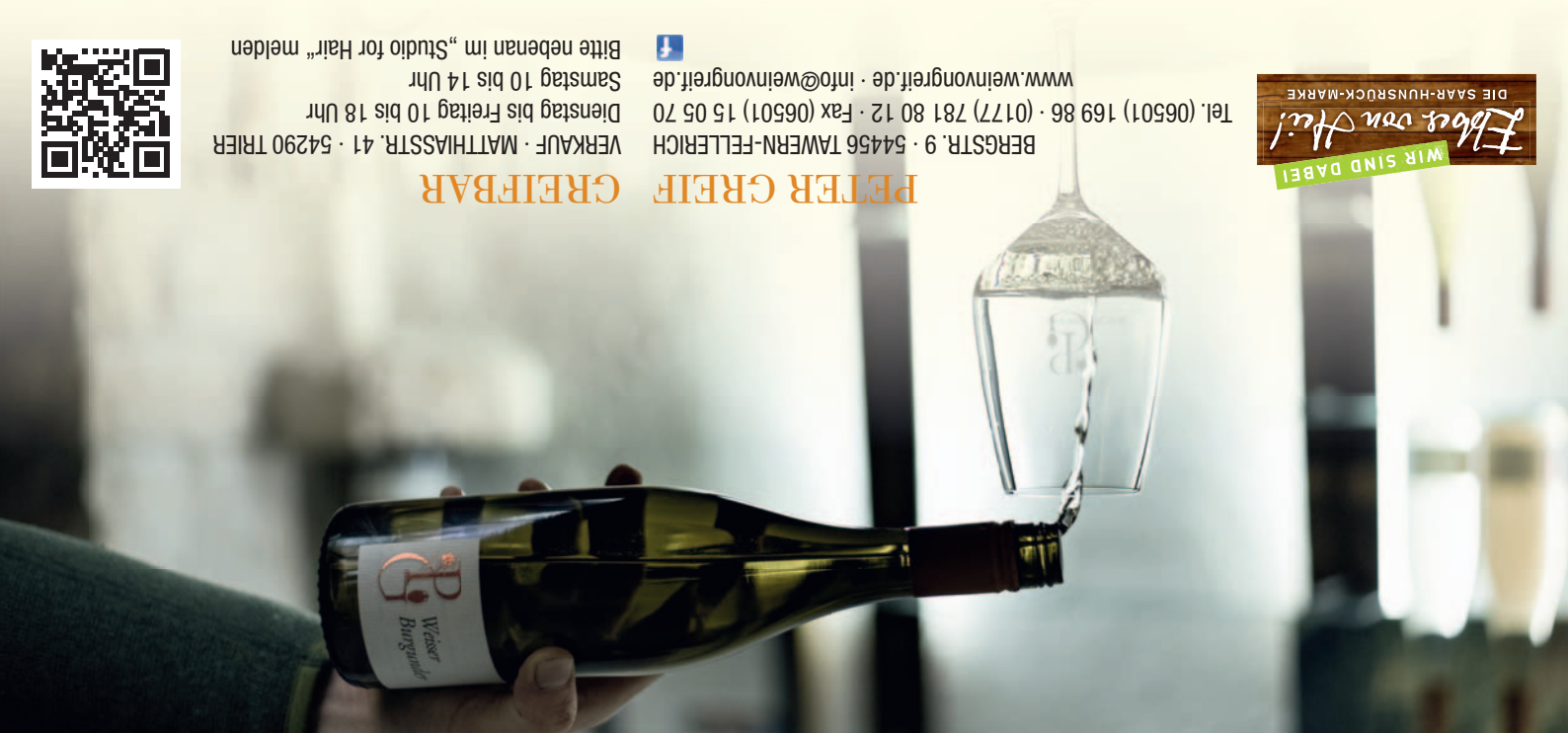
Offener Weinkeller 21./22. März 2020



VERKAUF · MATTHIASSTR. 41 · 54290 TRIER
Dienstag bis Freitag 10 bis 18 Uhr
Samstag 10 bis 14 Uhr
Bitte nebenan im „Studio for Hair“ melden

BERGST. 9 · 54456 TAWERN-FELLERICH
Tel. (06501) 169 86 · (0177) 781 80 12 · Fax (06501) 15 05 70
www.weinvongreif.de · info@weinvongreif.de

PETER GREIF GREIFBAR



Weingut & Brennerei
Peter Greif

zweitausend19/20

ELBLING vongreif

Anz. Flaschen

- | | | |
|--------------------|-------|--------------------------|
| 1. Weisser Elbling | 0,75l | 5,00 € _____
6,67 €/L |
| 2. Roter Elbling | 0,75l | 5,20 € _____
6,93 €/L |

BURGUNDER vongreif

- | | | |
|-------------------------|-------|--------------------------|
| 3. Weisser Burgunder | 0,75l | 5,70 € _____
7,60 €/L |
| 4. Grauer Burgunder | 0,75l | 6,70 € _____
8,93 €/L |
| 5. Auxerrois | 0,75l | 6,70 € _____
8,93 €/L |
| 6. Blauer Spätburgunder | 0,75l | 6,70 € _____
8,93 €/L |

SAAR-RIESLING vongreif

- | | | |
|---------------------------|-------|---------------------------|
| 7. Saar-Riesling | 0,75l | 7,00 € _____
9,33 €/L |
| 8. Saar-Riesling Spätlese | 0,75l | 9,80 € _____
13,07 €/L |

PE'S vongreif

Anz. Flaschen

- | | | |
|----------------------|-------|--------------------------|
| 9. PeJunior Cuvée | 0,75l | 5,00 € _____
6,67 €/L |
| 10. PeSecco Perlwein | 0,75l | 6,00 € _____
8,00 €/L |

MOSELWÜRTTEMBERGER vongreif

- | | | |
|---------------|-------|--------------------------|
| 11. CüWée G 2 | 0,75l | 6,50 € _____
8,67 €/L |
|---------------|-------|--------------------------|

SEKT vongreif

- | | | |
|---------------------------|-------|----------------------------|
| 12. Elbling Brut | 0,75l | 11,00 € _____
14,67 €/L |
| 13. Roter Elbling Trocken | 0,75l | 10,00 € _____
13,33 €/L |

APFELKULT vongreif

- | | | |
|-----------------------------|-------|--------------------------|
| 14. Viez Apfelwein | 1,0l | 2,10 € _____ |
| 15. Viezzante Apfelperlwein | 0,75l | 4,00 € _____
5,33 €/L |

EDELOBSTBRÄNDE vongreif

Anz. Flaschen

DIE GUTEN GEISTER DER TRAUBEN

- | | | |
|--------------------------------|------|----------------------------|
| 16. Marc vom Weissen Burgunder | 0,5l | 13,00 € _____
26,00 €/L |
| 17. Marc vom Roten Elbling | 0,5l | 13,00 € _____
26,00 €/L |
| 18. Weinhefe | 0,5l | 13,00 € _____
26,00 €/L |

EDLES VOM APFELBAUM

- | | | |
|-----------------|------|----------------------------|
| 19. Apfel | 1,0l | 14,00 € _____ |
| 20. Apfel *** | 0,5l | 13,00 € _____
26,00 €/L |
| 21. Alter Apfel | 0,5l | 15,00 € _____
30,00 €/L |

FLÜSSIGES GOLD

- | | | |
|------------|------|----------------------------|
| 22. Birne | 0,5l | 13,00 € _____
26,00 €/L |
| 23. Quitte | 0,5l | 15,00 € _____
30,00 €/L |

HOCHSTAMMOBSTLER vongreif

Anz. Flaschen

- | | | |
|--------------|------|----------------------------|
| 24. Quetsch | 0,5l | 13,00 € _____
26,00 €/L |
| 25. Mirabell | 0,5l | 16,00 € _____
32,00 €/L |

LIKÖR vongreif**DIE SÜNDE LEBT**

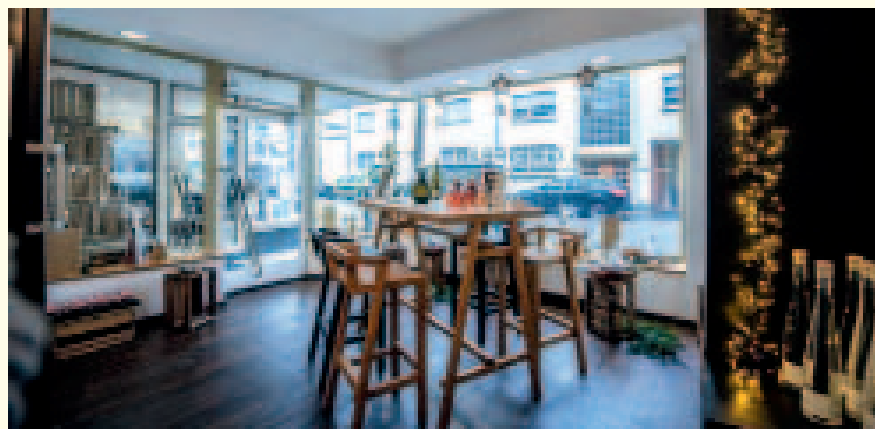
- | | | |
|-----------------------|------|----------------------------|
| 26. Weinbergspfirsich | 0,5l | 13,00 € _____
26,00 €/L |
|-----------------------|------|----------------------------|

**Liefer-/Rechnungsanschrift**

Name: _____

Straße/Nr: _____ PLZ/Ort: _____

E-Mail: _____



Die Preise (inkl. MwSt.) verstehen sich ab Keller in Fellerich, das Leergut nehmen wir nicht zurück. Alle vorherigen Listen verlieren hiermit ihre Gültigkeit.

Gerne versenden wir auch mit Paketdienst oder Spedition wobei wir für Verpackung und Transport im 6er oder 12er Karton 9 Euro berechnen. Ab einem Bestellwert von 300 Euro versenden wir frei Haus in Deutschland.

Der Käufer bestätigt mit seiner Bestellung, dass er das erforderliche Alter nach dem Jugendschutzgesetz aufweist.

Der Rechnungsbetrag ist zahlbar innerhalb 4 Wochen ohne Abzug. Die gelieferten Produkte bleiben bis zur vollständigen Bezahlung unser Eigentum.

Sparkasse Trier:
IBAN: DE08 5855 0130 0079 0008 16
BIC: TRISDE55